



SECTEUR DE SOUTIEN À LA FAMILLE ET À LA COMMUNAUTÉ

Février 2023

Les YMCA du QUÉBEC:

Maximiser notre impact social par le biais de l'autonomisation des individus

NOTRE MISSION :

Inspirer et engager chaque personne à se réaliser, à s'épanouir et à contribuer à sa collectivité.

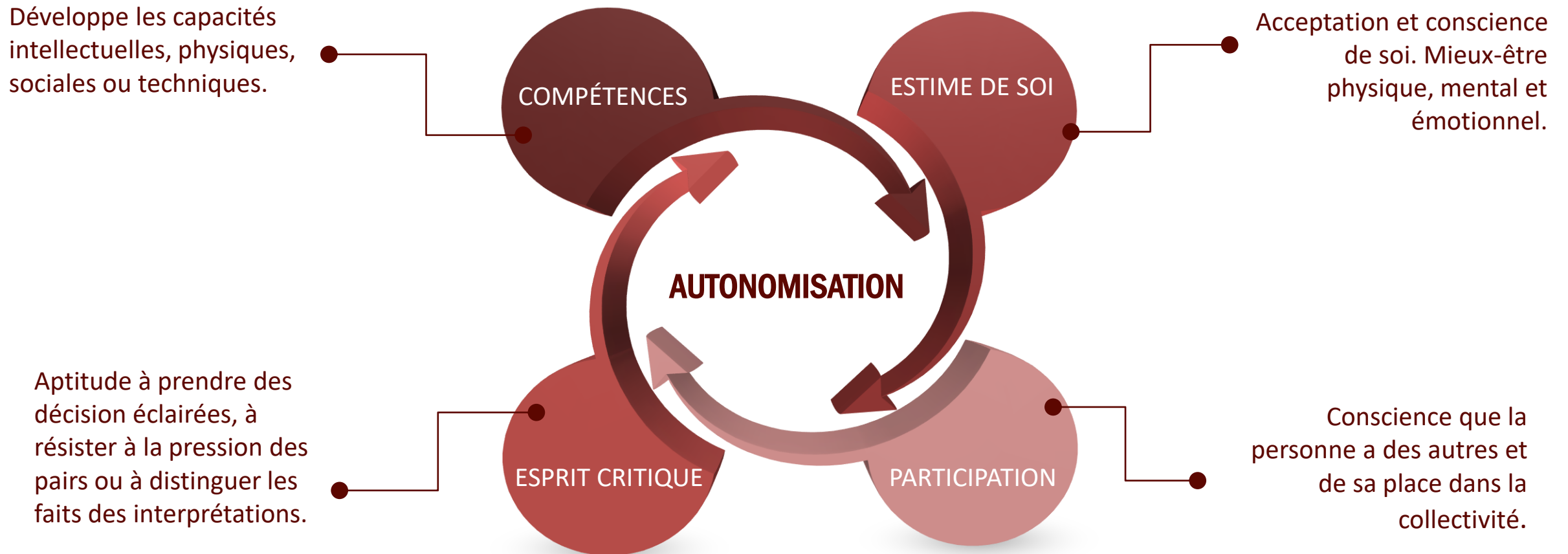
NOS VALEURS :

Bienveillance; inclusion; solidarité; audace; performance; respect.



Comment voulons-nous que nos participants soient influencés par le Y ? Qu'espérons-nous changer/affecter et sur quelles forces voulons-nous bâtir avec ceux qui entrent en contact avec les projets, initiatives ou services du Y ?

Nous pensons que l'autonomisation donne aux gens les moyens de mieux comprendre et gérer les différents enjeux qui les affectent, et leur permet donc d'agir en tant qu'individus et également en tant que membre d'une communauté plus large pour améliorer leur qualité vie.





Quels sont les enjeux sur lesquels nous espérons avoir un impact ? (Forces du YMCA + besoins de la communauté)

RÉUSSITE DES JEUNES

Inspirer aux jeunes de 6 à 24 ans une vision positive et constructive de leur avenir, et leur donner les outils pour se réaliser et pour contribuer à leur communauté.

ÉPANOUISSEMENT DES FAMILLES

Favoriser l'intégration des familles dans leur communauté; accompagner les familles dans la réussite des enfants.

Communauté inclusive
qui favorise la mixité
sociale et les relations
harmonieuses

+

Rôle structurant pour la
collectivité

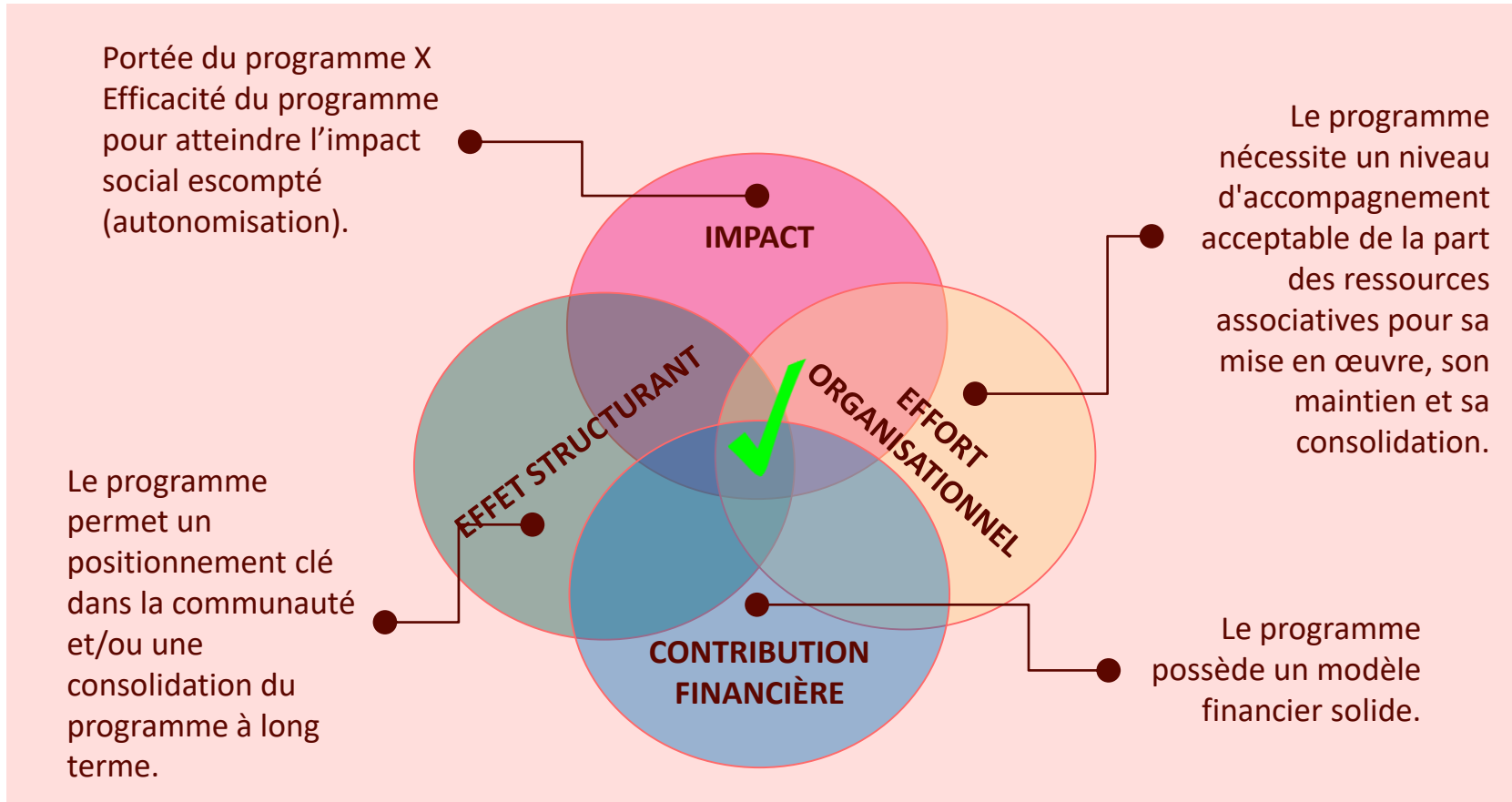
INTÉGRATION ET PRÉVENTION DE L'EXCLUSION

Offrir, aux populations à risque, des alternatives au décrochage social et à l'isolement, et des avenues de réinsertion aux personnes en situation d'exclusion.

COLLECTIVITÉS ACTIVES ET EN SANTÉ

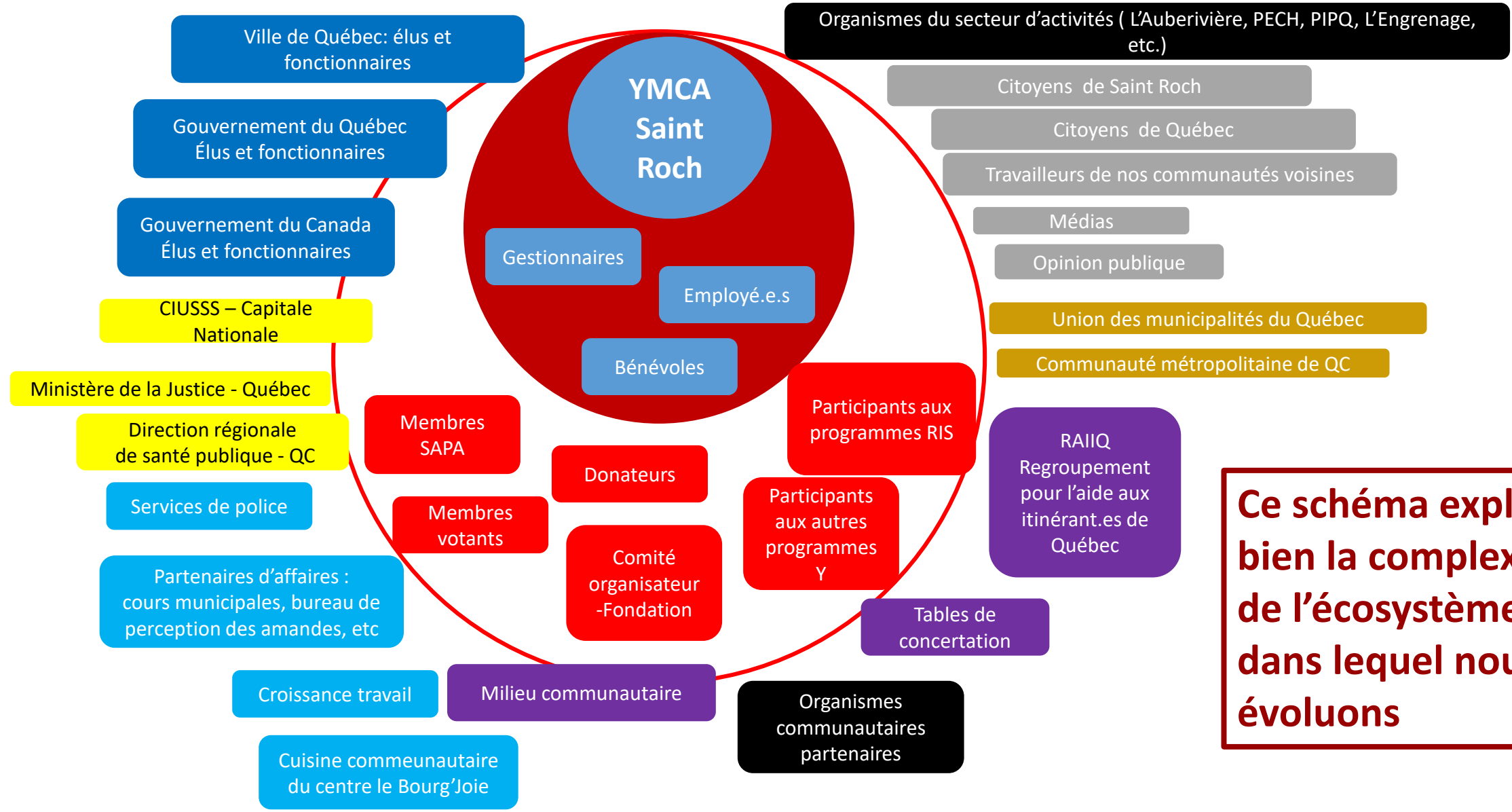
Offrir aux gens de tous âges des opportunités de rester actifs, de prendre en main leur santé et de bâtir des liens avec leur communauté.

Comment faisons-nous nos choix de programmation ?





Écosystème du YMCA Saint-Roch

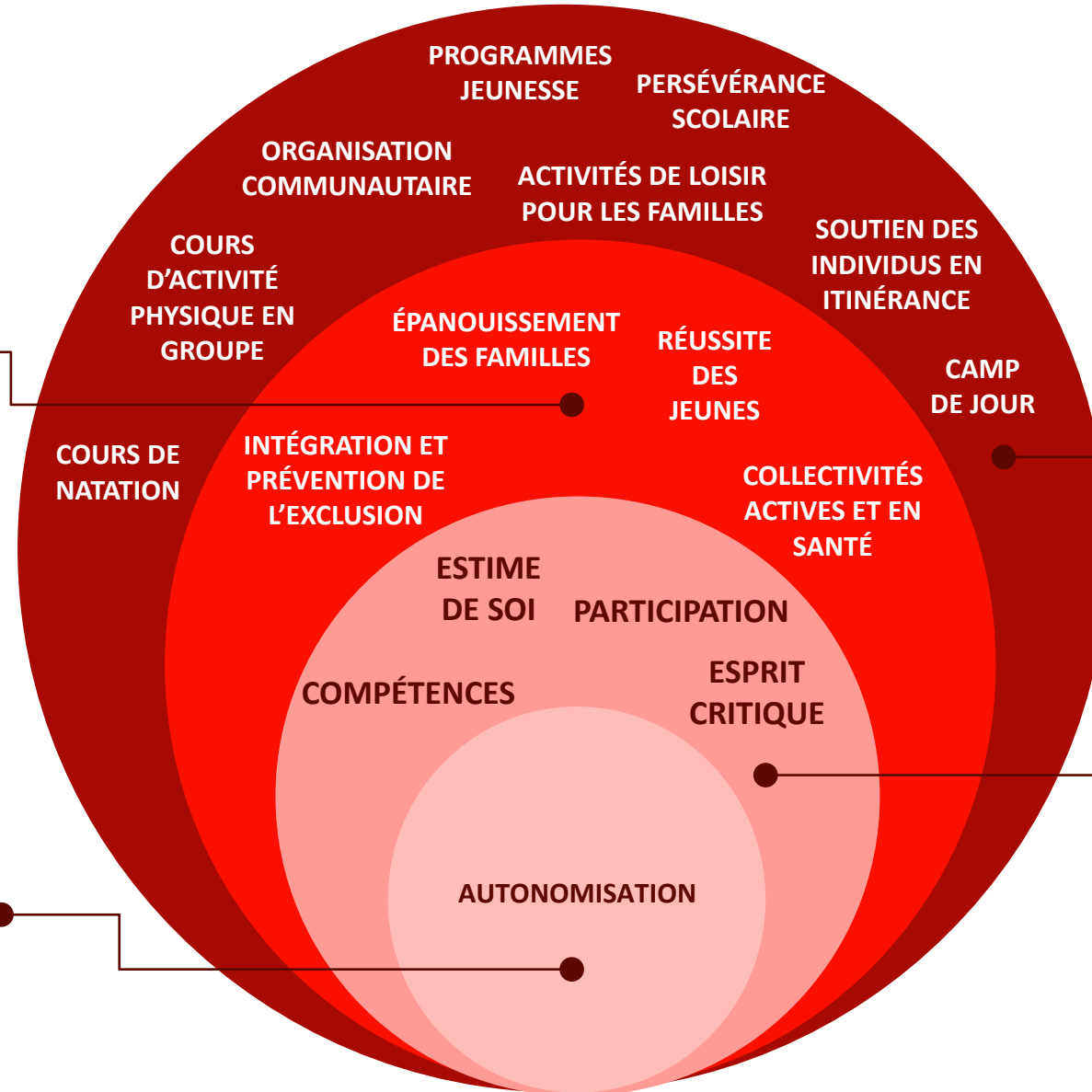


Ce schéma explique bien la complexité de l'écosystème dans lequel nous évoluons



« Les axes sur lesquelles nous souhaitons avoir un impact s'inscrivent dans un cadre dynamique qui répond à la fois aux besoins du milieu et mise sur les forces du YMCA, tels que la réussite de jeunes et l'épanouissement des familles, des collectivités actives et en santé, et finalement, l'intégration et la prévention de l'exclusion des personnes »

« Nous sommes convaincus que l'autonomisation donne aux individus les moyens de mieux comprendre et maîtriser les différents enjeux qui les affectent et leur permet ainsi d'agir à titre individuel et collectif, en vue d'améliorer leurs propres conditions de vie »



« Pour ce faire, nous proposons un ensemble de programmes et approches personnalisées qui favorisent le bien-être des individus, en soutenant le développement de leur plein potentiel »

« Pour favoriser cette prise de conscience et faire tomber les barrières qui retardent l'autonomisation des individus, nous accompagnons nos participants dans le développement de leurs compétences, le renforcement de leur estime de soi, la construction de leur esprit critique et l'encouragement de leur participation active dans la société »

NOS INITIATIVES COMMUNAUTAIRES À ST-ROCH

ENFANCE-FAMILLE-JEUNESSE :

1. Camp de jour (5-12 ans) :

- Diversité et développement global

2. Zone Jeunesse (12-17 ans) :

- Tiers-lieu sécuritaire : une passerelle vers notre programmation jeunesse

3. Liaison Jeunesse (12-25 ans) :

- Une présence bienveillante dans les parcs du Centre-Ville



NOS INITIATIVES COMMUNAUTAIRES À ST-ROCH

RÉUSSITE SCOLAIRE :

1. YMCA Alternative Suspension :

- Une alternative aux suspensions extrascolaires traditionnelles avec pour objectif de transformer ces suspensions en une expérience positive

2. Passeport pour ma réussite :

- Support académique hebdomadaire
- Mentorat (de groupe et de carrière)
- Aide financière
- Un accompagnement personnalisé avec des intervenants



NOS INITIATIVES COMMUNAUTAIRES À ST-ROCH

PRÉVENTION DE L'EXCLUSION SOCIALE :

1. TRAVAUX COMPENSATOIRES :

- Une opportunité de s'impliquer dans la communauté tout en remboursant une dette

2. Du potager à l'assiette (sécurité alimentaire) :

- Un réseau alimentaire de proximité durable et solidaire



NOS INITIATIVES COMMUNAUTAIRES À ST-ROCH

PRÉVENTION DE L'EXCLUSION SOCIALE :

1. Dialogue :

- Un service d'intervention de première ligne qui a pour but de soutenir la cohabitation sociale dans les espaces publics du quartier Saint-Roch et de sensibiliser la population aux enjeux liés à l'itinérance

2. TAPAJ (Travail Alternatif payé à la journée) :

- Une composante de Dialogue au YMCA Saint-Roch, permet à des gens de toute condition vivant des difficultés personnelles ou sociales de s'impliquer en participant à des tâches favorisant la mise en valeur du quartier Saint-Roch.



NOS INITIATIVES COMMUNAUTAIRES À ST-ROCH

PRÉVENTION DE L'EXCLUSION SOCIALE :

1. Gym Alternatif :

- Une autre composante du programme Dialogue, le Gym Alternatif offre des opportunités d'activités physiques à nos partenaires qui travaillent avec des populations vulnérables.

2. Cheminée de jour et de nuit :

- Des milieux de vie d'urgence en période hivernale pour les personnes en situation d'itinérance ou à risque d'y être



FIN

MERCI D'AVOIR ÉCOUTÉ !

