



L'école comme levier pour favoriser l'égalité filles-garçons

Ambre ELHADAD

Chargée d'accompagnement des collectivités

16 mars 2021

Introduction

Le Centre Hubertine Auclert : + de 200 membres (associations, syndicats, collectivités)



Présentation du Centre Hubertine Auclert - Centre francilien pour l'égalité femmes-hommes



Introduction

Le Réseau Territoires Franciliens pour l'Égalité F/H (TFE)

84 collectivités membres (mars 2021)

- ▶ **Accompagnement individuel** des différents services de la collectivité : aide au montage d'action, appui méthodologique (diagnostic, plan d'action, rapport, etc.).
- ▶ **Sensibilisations / formations** agent.e.s et élu.e.s (dans nos locaux et au sein de la collectivité) *présentiel et à distance*
- ▶ **Animation** tables rondes et événements dans les collectivités
- ▶ Mise à disposition **ressources** (nos campagnes de com avec votre logo, prêt gratuit d'expositions, envoi d'outils, ...)
- ▶ Mise en **réseau**, cadre d'échanges collectifs, valorisation des bonnes pratiques lors de nos journées et événements

DES RÔLES **STÉRÉOTYPÉS** ATTRIBUÉS AUX FILLES ET AUX GARÇONS

- ▶ Filles et garçons reçoivent encore aujourd'hui une éducation différente et hiérarchisante
- ▶ Par nature, il n'y a pas d'aptitudes de qualités spécifiques aux garçons et aux filles.
- ▶ Mais des qualités/aptitudes différentes attribuées socialement aux garçons et aux filles dès la naissance.

DES RÔLES **STÉRÉOTYPÉS** ATTRIBUÉS AUX FILLES ET AUX GARÇONS

▶ Les qualités

- ▶ Expérience de Condry et Condry (1976)



DES RÔLES STÉRÉOTYPÉS ATTRIBUÉS AUX FILLES ET AUX GARÇONS

► Les qualités



DES RÔLES STÉRÉOTYPÉS ATTRIBUÉS AUX FILLES ET AUX GARÇONS

► Les jouets



DES RÔLES STÉRÉOTYPÉS ATTRIBUÉS AUX FILLES ET AUX GARÇONS

▶ Les jouets



DES RÔLES **STÉRÉOTYPÉS** ATTRIBUÉS AUX FILLES ET AUX GARÇONS

▶ Les jouets

- ▶ Quelles qualités sont-elles mobilisées par les différents jouets?
- ▶ Quelles couleurs sont attribuées à l'un et l'autre sexe?



- ▶ intérieur/extérieur
- ▶ soin des autres/aventures
- ▶ maternité, ménage, maison/monde professionnel
- ▶ soin de soi/sciences

DES RÔLES STÉRÉOTYPÉS ATTRIBUÉS AUX FILLES ET AUX GARÇONS

- Les garçons sont éduqués à investir l'extérieur dès le plus jeune âge.
- A travers les jouets, ils sont incités à être mobiles, à développer une motricité exploratoire.

Extraits manuels CP



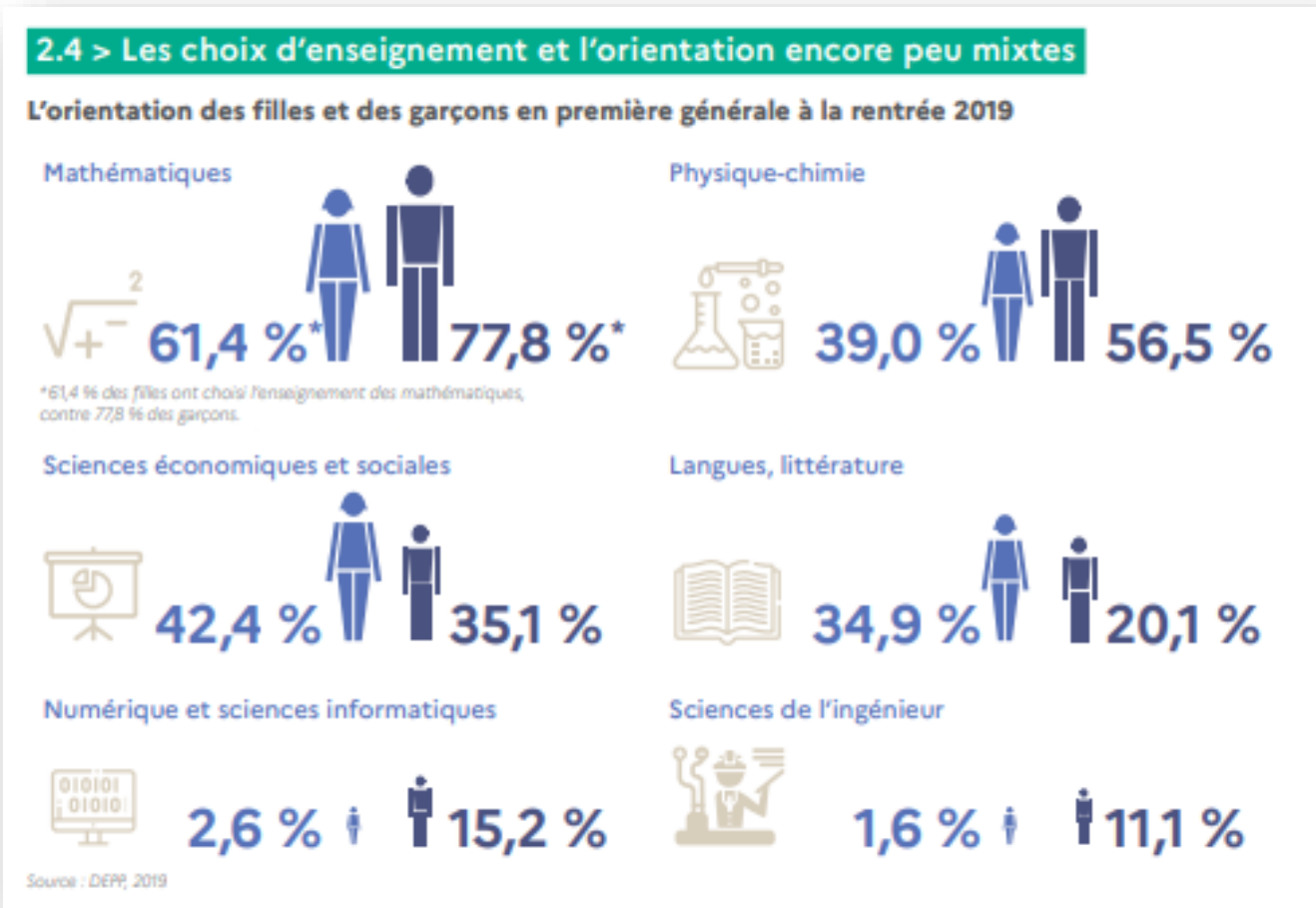
DES RÔLES STÉRÉOTYPÉS ATTRIBUÉS AUX FILLES ET AUX GARÇONS

► Les jouets

Cette répartition des qualités et des compétences mobilisées renvoient ensuite à la question des choix d'orientation et des choix professionnels.



DES RÔLES STÉRÉOTYPÉS ATTRIBUÉS AUX FILLES ET AUX GARÇONS



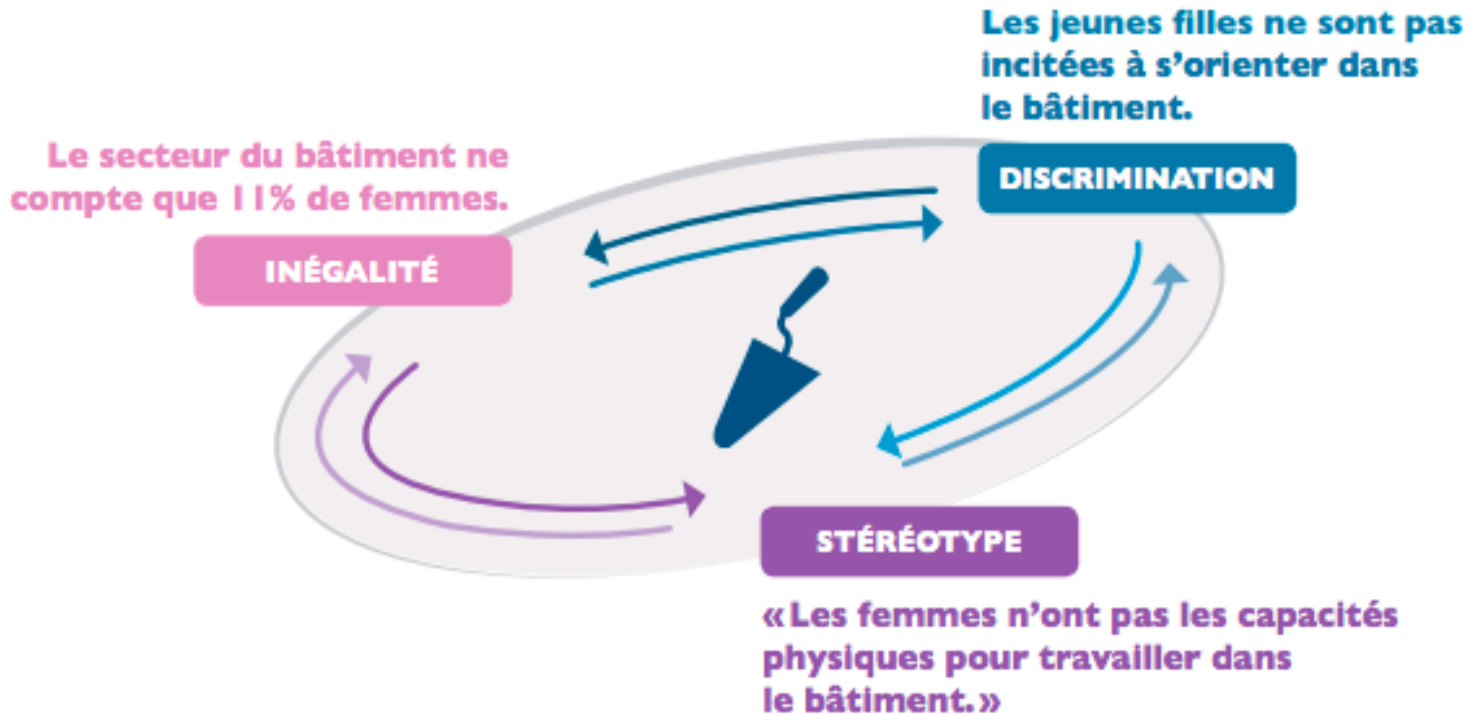
- ▶ Les filières les plus féminisées sont le plus fréquemment celles qui offrent moins de débouchés et des métiers moins valorisés.

DES RÔLES STÉRÉOTYPÉS ATTRIBUÉS AUX FILLES ET AUX GARÇONS



DES RÔLES STÉRÉOTYPÉS ATTRIBUÉS AUX FILLES ET AUX GARÇONS

Métiers du bâtiment





QUELS RÔLES DES **MUNICIPALITÉS** ?

- ▶ Plusieurs champs de compétence des municipalités peuvent être investis :
 - ▶ **L'éducation**
 - ▶ **La petite enfance**
 - ▶ **L'aménagement**
 - ▶ **La citoyenneté**
 - ▶ **La culture**
 - ▶ **Le sport**
 - ▶ **...**

▼ QUELS RÔLES DES MUNICIPALITÉS ?

CHAMPS DE COMPÉTENCES ET THÉMATIQUES DE TRAVAIL

- ▶ Formation des personnels municipaux
- ▶ Offres d'activités
- ▶ Financements de projets spécifiques
- ▶ Commande publique
- ▶ Aménagement des espaces
- ▶ Recrutement et gestion d'équipe
- ▶ Partenariat avec l'Education nationale

▼ QUELS RÔLES DES MUNICIPALITÉS ? CHAMPS DE COMPÉTENCES ET THÉMATIQUES DE TRAVAIL

- ▶ Formation des personnels municipaux
- ▶ Les pratiques professionnelles ne sont pas neutres du point de vue du genre.
- ▶ Les filles font davantage l'objet de remarques sur leur apparences, sont davantage sollicitées pour exprimer leurs émotions
- ▶ Les garçons sont davantage sollicités pour développer leur motricité.



▼ QUELS RÔLES DES MUNICIPALITÉS ? CHAMPS DE COMPÉTENCES ET THÉMATIQUES DE TRAVAIL

▶ Offres d'activités

Chacun-e peut pratiquer l'activité qui lui plaît. Les activités ou les sports de filles et de garçons n'existent pas.



Mettre en place des « stratégies » pour favoriser la mixité

▼ QUELS RÔLES DES MUNICIPALITÉS ? CHAMPS DE COMPÉTENCES ET THÉMATIQUES DE TRAVAIL

- ▶ Financements de projets spécifiques



▼ QUELS RÔLES DES MUNICIPALITÉS ? CHAMPS DE COMPÉTENCES ET THÉMATIQUES DE TRAVAIL

▶ Commande publique



JeongMee Yoon – *The pink and blue project*

QUELS RÔLES DES MUNICIPALITÉS ? CHAMPS DE COMPÉTENCES ET THÉMATIQUES DE TRAVAIL

► Commande publique



▼ QUELS RÔLES DES MUNICIPALITÉS ? CHAMPS DE COMPÉTENCES ET THÉMATIQUES DE TRAVAIL

- ▶ Aménagement des espaces
- ▶ Dans la classe (non-mixité de fait)
- ▶ Les toilettes
- ▶ Les couloirs (sentiment d'insécurité)
- ▶ Le réfectoire, les « foyers » et autres agora...
- ▶ Nom des établissements et des espaces
- ▶ Abords des établissements



▼ QUELS RÔLES DES MUNICIPALITÉS ?

CHAMPS DE COMPÉTENCES ET THÉMATIQUES DE TRAVAIL

▶ Recrutement et gestion d'équipe

- ▶ Selon la loi, tous les métiers sont aujourd'hui accessibles aux femmes et aux hommes
- ▶ Dans la réalité, il n'y a pas d'obstacle physique ou intellectuel à l'exercice d'un métier.



Analyser qui fait quoi ?



▼ QUELS RÔLES DES MUNICIPALITÉS ?

CHAMPS DE COMPÉTENCES ET THÉMATIQUES DE TRAVAIL

▶ Partenariat avec l'Education Nationale

S'appuyer sur le cadre légal des établissements scolaires sur l'égalité filles-garçons

- [Code de l'éducation](#) → Article L312-17-1
- [Convention interministérielle pour l'égalité F-G dans le système éducatif \(2019-2024\)](#)

S'appuyer sur les référent-es spécifiques de l'Education nationale

- [Référent-es académiques à l'égalité filles-garçons](#)

▼ QUELS RÔLES DES MUNICIPALITÉS ? CHAMPS DE COMPÉTENCES ET THÉMATIQUES DE TRAVAIL

▶ Partenariat avec l'Education Nationale

S'appuyer sur les associations spécialisées dans la lutte contre les inégalités filles-garçons et les violences sexistes

Premier degré



Collège



Lycée



CLAF'outils

Collectif d'Action
Féministe Outils



▼ QUELS RÔLES DES MUNICIPALITÉS ?

CHAMPS DE COMPÉTENCES ET THÉMATIQUES DE TRAVAIL

- ▶ Partenariat avec l'Education Nationale

S'appuyer sur les instances généralistes de l'Education nationale

Premier degré

Conseil d'école

Second degré

Conseil d'administration

CESC

Comité d'Education à la
Santé et à la Citoyenneté

Articles R 421-46 et 421-47 du
Code de l'éducation

FAIRE PROGRESSER L'ÉGALITÉ FILLES-GARÇONS

▶ Quelques réflexes pour une éducation égalitaire

1. Diversifier les activités et les jouets
2. Voir plus loin que le bleu et le rose
3. Diversifier les livres et les œuvres et ainsi diversifier les modèles
4. Partager l'espace
5. Discuter, jouer les contradicteurs et contradictrices
6. Être attentif et attentive à ses propres stéréotypes
7. Favoriser l'expression des émotions
8. Libérer l'écoute
9. Utiliser le féminin et le masculin dans la langue
10. Partager les tâches



FAIRE PROGRESSER L'ÉGALITÉ FILLES-GARÇONS

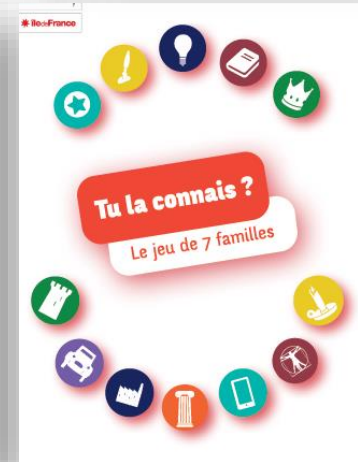
Pourquoi est-ce si important?

- ▶ Car assigner ainsi filles et garçons à des rôles de sexe limitent leur champ des possibles et leur épanouissement.
- ▶ Car dans le champ professionnel cela nous conduit à nous priver de nombreuses compétences.
- ▶ Si l'on n'éduque pas à l'égalité, on éduque à l'inégalité

▶ **ÉGALITE ≠ INÉGALITÉ**

DIFFÉRENCE ≠ SIMILITUDE

Rendez-vous sur notre site hubertine.fr



Ambre ELHADAD
Chargée d'accompagnement des collectivités
ambre.elhadad@hubertine.fr
01 84 74 13 83

