

Les communes : acteurs majeurs de la politique vélo en Île-de-France

AMIF, mercredi 4 novembre 2020

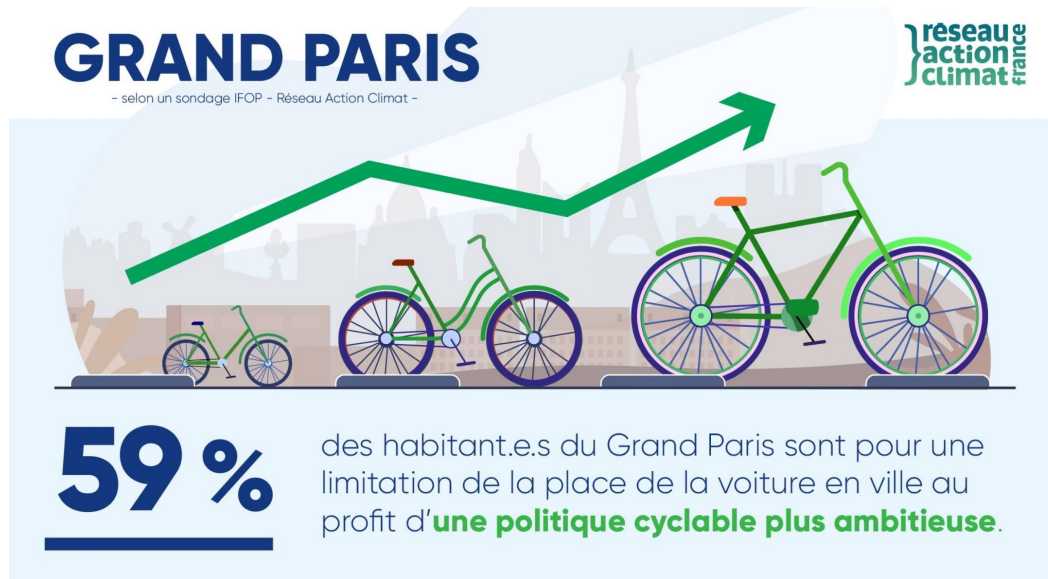
Pourquoi le RER V ?

Les Franciliens sont en demande

30 % de déplacements à vélo en plus entre 2010 et 2018

La crise sanitaire, un accélérateur :

- de la pratique
(+ 30% en France)
- de l'acceptabilité

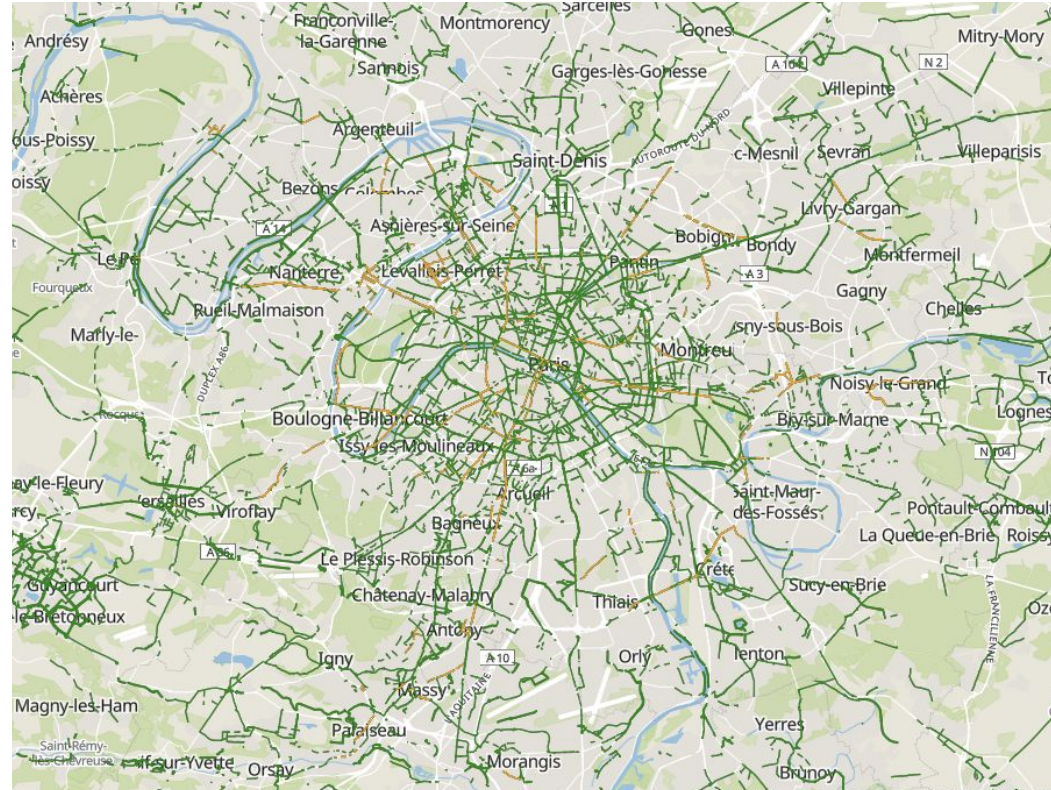






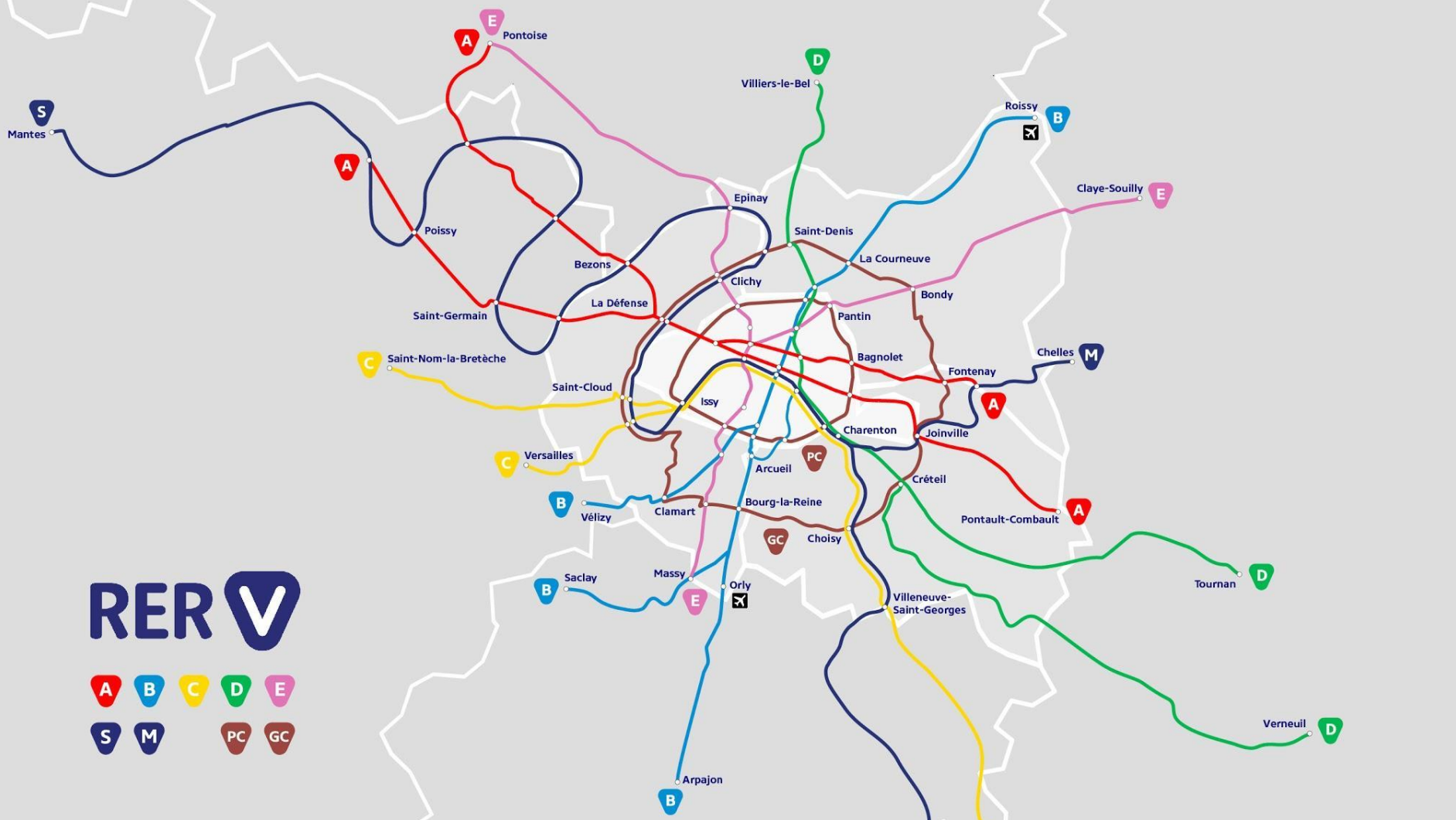
Réseau et sécurité

- En finir avec le confetti
- Un réseau continu, direct (sans détours), sans interruptions (même aux carrefours)
- Sécurité



Un cahier des charges ambitieux





RER V

- A
- B
- C
- D
- E
- S
- M
- PC
- GC

Sans les communes rien n'est possible, avec les communes tout avance

Comités d'axe :

- Implication de toutes les collectivités concernées
- Discussion fine sur le tracé. Réalité du terrain

Arbitrage final :

- Signature de l'arrêté de travaux
- Accepter de faire évoluer une voirie (plan de circulation, une voie de stationnement ou de circulation en moins)

**Et si le RER V ne passe pas dans ma
commune ?**

Un plan vélo local ambitieux

Penser :

- Réseau
- Sécurité : comment rendre le vélo accessible à toutes et tous
- Efficacité : avoir des itinéraires évidents

Ambition : accepter la nécessité d'un rééquilibrage de l'espace public

Concertation avec votre association locale

Le vélo est aussi une solution loin de Paris

Complémentarité avec les TC :

- réseau cyclable de rabattement vers les gares
- stationnement sécurisé en gare



Pas cher et de nombreux financements



Liberté • Égalité • Fraternité

RÉPUBLIQUE FRANÇAISE

