

QUEL EST LE PROCESSUS DE GESTION DES DÉCHETS LIÉS AU COVID 19 PAR NOS COLLECTIVITÉS ?

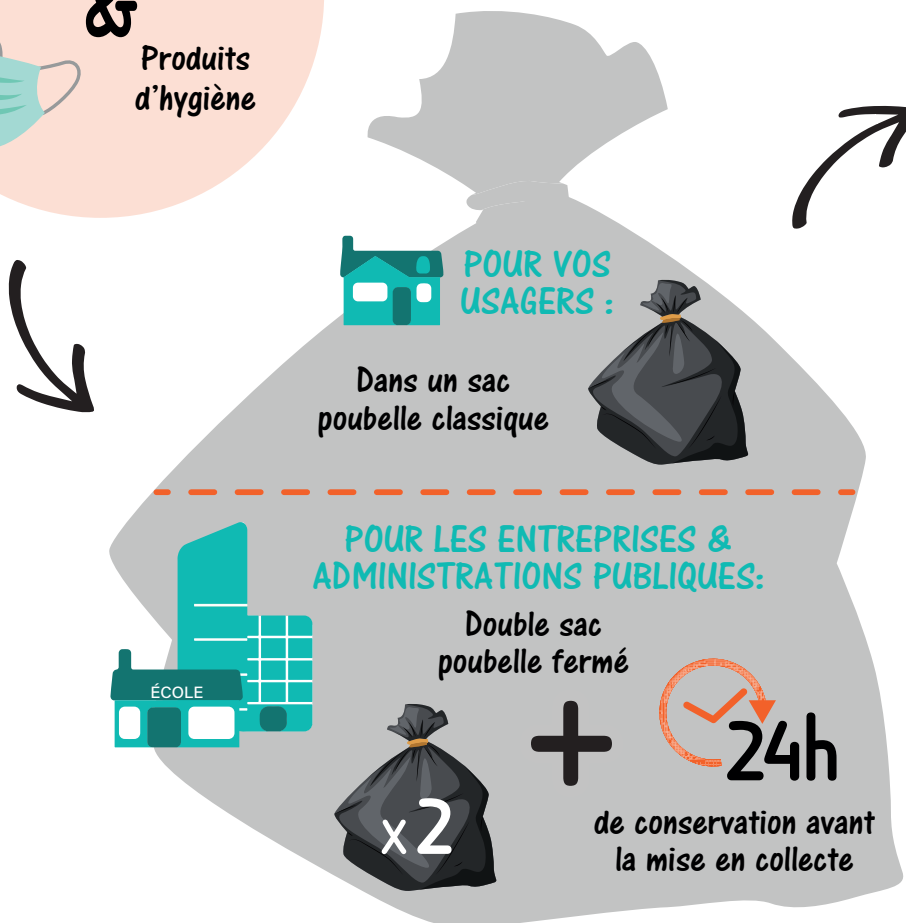
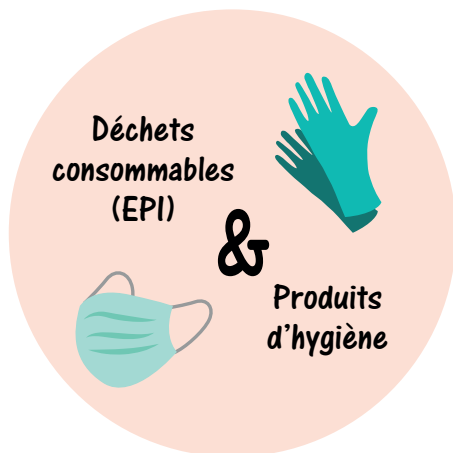
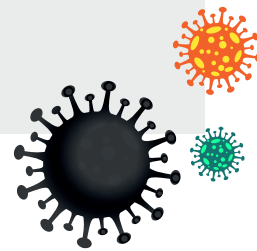
L'approvisionnement de ces déchets ainsi que leur évacuation doivent être organisés de façon à

LIMITER AU MAXIMUM LES RISQUES.

Qu'ils soient souillés ou non, ils sont traités avec

LA MÊME **RIGUEUR**

ET LES MÊMES **PRÉCAUTIONS.**



Les déchets incinérés dans une Unité de Valorisation Énergétique permettent de produire de l'électricité ou d'alimenter un réseau de chaleur