

**INTERVENTION AMIF
COMMISSION NUMERIQUE
6/11/2019**

DES ASPIRATIONS CITOYENNES À L'INVERSE DES POLITIQUES URBAINES ACTUELLES

Habiter au sein d'une grande ville est une aspiration pour une part minoritaire d'individus (part la plus faible (13%) en Allemagne et en France) *

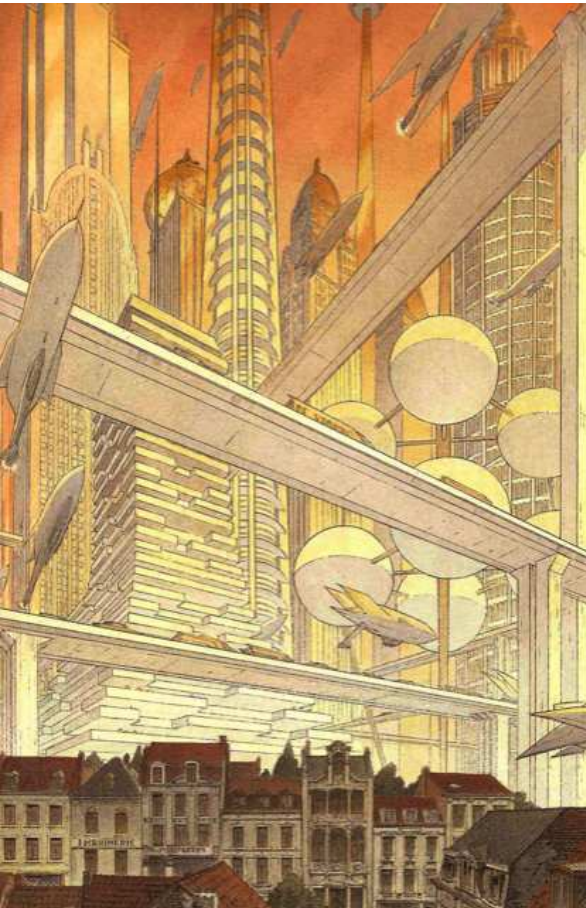
La « ville nature » est le modèle le plus apprécié : 80 % des personnes interrogée aimeraient y vivre **

**Enquête de l'Observatoire société et consommation de 2015 : 12 000 enquêtés sur les modes de vie dans 6 pays (France – Espagne – Allemagne – États-Unis – Japon – Turquie).*

***Enquête ADEME et Observatoire société et consommation de 2017 : 4000 Français et 3000 Européens (6 scénarios de ville : ville connectée / ville diffuse / ville collaborative / ville des courtes distances / ville autosuffisante / ville nature)*



ET LA SMART CITY ALORS ?



La **smart city** fait l'objet de la **même aversion que le modèle de la grande ville**, malgré le développement très rapide de l'usage de technologies numériques dans le quotidien (mobilité, consommation, travail...)*

Les Français attendent une **ville future raisonnée, verte et gorgée de commodités à portée de marche ou vélos.***

**Enquête ADEME et Observatoire société et consommation de 2017 : 4000 Français et 3000 Européens (6 scénarios de ville : ville connectée / ville diffuse / ville collaborative / ville des courtes distances / ville autosuffisante / ville nature)*



Quelle définition alors d'une ville intelligente ?

La **ville intelligente** est une ville qui cherche à atteindre ses **objectifs de développement durable** en s'appuyant sur les nouvelles **opportunités offertes par le numérique**.

Les villes intelligentes se recentrent sur le **besoin des habitants** grâce à une organisation plus ouverte, collaborative et transversale



Puissance publique

Gouvernance ouverte

Optimisation de la gestion des réseaux

Open data

Connaissance du territoire

Participation

Optimisation

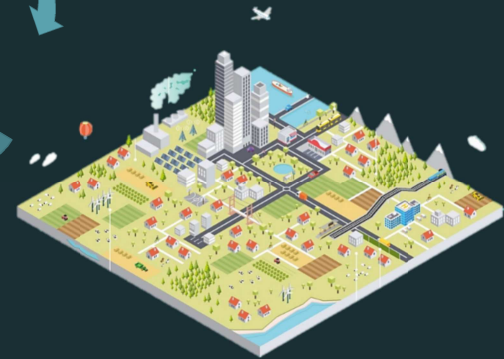
NUMERIQUE



Habitants

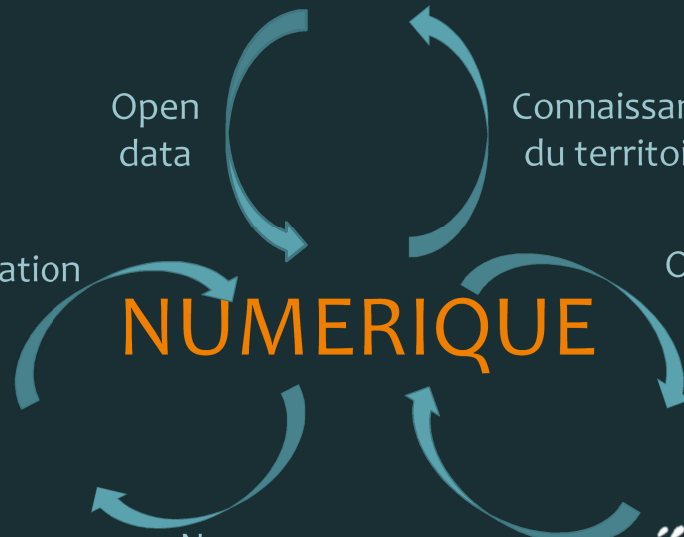
Nouveaux services

Mesure



Ville

Développement socio-économique



EXEMPLES D' ACTIONS DU CEREMA : ÉNERGIE ET MOBILITÉ

H2020 Projet européen mySMARTLife

Objectifs :

- ✓ **Réduction** des émissions de **CO²**
- ✓ Développer l'utilisation d'**énergies renouvelables**

Cerema :

- ✓ Développe une **méthodologie d'évaluation** des innovations
- ✓ Évalue le projet nantais sur la mobilité et les chaudières numériques



EXEMPLES D' ACTIONS DU CEREMA : ÉCLAIRAGE PUBLIC

Saint-Malo

- Évaluation de l'acceptabilité de la **réduction de l'éclairage nocturne**

Limoges

- Développement et évaluation d'un système d'**optimisation de l'éclairage** en réfléchissant sur les routes



Palaiseau

- Évaluation de l'utilisation de la **technologie Lifi** dans l'Ecoquartier



EXEMPLES D' ACTIONS DU CEREMA : VÉHICULE AUTONOME

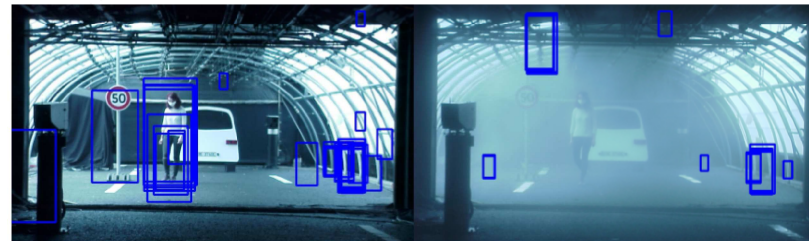
Rouen

- Évaluation du service offert par une flotte de **véhicules autonomes partagés** en complémentarité avec les transports publics



Clermont-Ferrand

- Plateforme PAVIN** de simulation de brouillard et de pluie
- Site d'essai grandeur nature** pour les navettes autonomes DENSE



EXEMPLES D' ACTIONS DU CEREMA : MISE EN RÉSEAU <https://smart-city.cerema.fr/>



Pourquoi une plateforme ? Comprendre Agir Contribuer

ESPACE IOT

ET VOUS, COMMENT RENDEZ-VOUS VOTRE TERRITOIRE PLUS INTELLIGENT ?

QU'EST QUE LA SMART CITY ? >

*Ce site est la première version d'une plateforme de ressources et de services co-construite avec ses utilisateurs.
Objectif : faciliter l'émergence des villes et des territoires intelligents. En savoir plus.*

Le Cerema développe une **plateforme en ligne pour les villes et communautés intelligentes**, visant à proposer :

- ✓ **Sensibilisation** des élus et des décideurs
- ✓ **Auto-évaluation** de la maturité des projets
- ✓ **Réseau social** pour les collectivités locales
- ✓ **Observatoire** national
- ✓ ...

4 PILIERS POUR UNE STRATEGIE DE TERRITOIRE INTELLIGENT



Favoriser l'implication
des habitants

Associer les habitants aux
décisions et mettre en place des
politiques collaboratives.



Simplifier la vie des
habitants

Faire émerger des services
numériques sans exclure certains
habitants.



Optimiser la gestion des
réseaux

Collecter des données en temps
réel et nouer des partenariats.



Gérer et valoriser les
données du territoire

Ouvrir les données publiques et
répondre à une exigence de
transparence.

DECOUVRIR LES 4 PILIERS >

Cerema Ile-de-France





Merci de votre attention

Contacts :

Florent BOITHIAS
florent.boithias@cerema.fr

Rafaëlla FOURNIER
rafaella.fournier@cerema.fr

Cerema Ile-de-France